

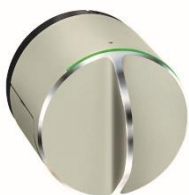


VESTA: la linea completa di prodotti di ultima generazione per la sicurezza e la domotica offerta da DIAS

➤ I dispositivi per il monitoraggio degli accessi e la gestione degli ingressi

I sistemi **VESTA** offerti da **DIAS** tramite la rete dei propri partner distributori rappresentano una linea completa di prodotti di ultima generazione per la sicurezza antintrusione e la domotica, particolarmente ideali in ambito residenziale e commerciale. Con la possibilità di gestire fino a 320 dispositivi, le centrali VESTA offrono un elevato livello di sicurezza e affidabilità unito a funzioni innovative, ottimo rapporto qualità/prezzo e design moderno ed elegante dei componenti, a partire dall'elegante tastiera touchscreen 7" TSP-3 Wi-Fi a colori ad alta risoluzione con fotocamera da 2 MP incorporata per l'identificazione degli utenti. Caratteristiche di grande valore di questa gamma sono l'utilizzo delle più recenti tecnologie di comunicazione wireless e di integrazione domotica con tecnologia Z-Wave e Zigbee; la possibilità di video verifica, anche on demand, tramite i sensori Pircam e attraverso l'integrazione con telecamere di terze parti; una linea completa di sensori via radio per interno e per esterno tra i più affidabili sul mercato; la comoda e avanzata app XProHome – gratuita e disponibile per iOS e Android - con la quale è possibile controllare e gestire in modo semplice e intuitivo il sistema di sicurezza e la domotica, quest'ultima anche attraverso gli assistenti vocali Alexa e Google Assistant.

Per quanto riguarda il **monitoraggio degli accessi e la gestione degli ingressi**, nella linea VESTA si segnalano il **videocitofono Wi-Fi VDP-3** e il **la serratura elettronica per porta DOZE2**. Il videocitofono VDP-3 è dotato di risoluzione FullHD e audio bidirezionale ed è stato progettato per sostituire il tradizionale citofono fornendo accesso remoto allo streaming video, in modo da poter visualizzare e parlare con il visitatore alla porta tramite smartphone da qualsiasi luogo. VDP-3 è dotato di videocamera integrata ad alta risoluzione e possibilità di visione notturna, e di un sensore di movimento incorporato per acquisire filmati di allarme quando viene rilevata una presenza sospetta.



La serratura elettronica DOZE2 è altrettanto importante e innovativa in quanto offre, con l'app XproHome, il controllo dell'apertura e chiusura della porta e la supervisione dello stato della porta. Con questo avanzato dispositivo è dunque possibile programmare comodamente da remoto aperture e chiusure automatiche con le regole avanzate offerte dalla centrale HSGW. Un grande vantaggio per gli utenti finali e anche per gli installatori, facilitati nel loro lavoro dalla semplice programmazione e calibrazione della serratura.

Scoprite l'intera gamma VESTA nel nostro sito: [CLICCA QUI](#)