

# Migliorare le operazioni aziendali con i dati di sicurezza fisica

di Gianluca Mauriello, Regional Sales Manager Italia, Genetec Inc

Le aziende che si occupano di sicurezza hanno una miniera d'oro a disposizione tutta da esplorare: i dati raccolti da telecamere di sorveglianza, sistemi di gestione video (VMS), sistemi di controllo accessi (ACS), lettori automatici di targhe (ALPR), sistemi antintrusione e altri dispositivi collegati in rete. Tramite l'analisi sistematica, tutti questi dati hanno la possibilità di essere più di semplici strumenti contro la criminalità o spese necessarie alla sicurezza: possono diventare elementi centrali nella trasformazione digitale dei processi organizzativi.

Disporre di una gestione strutturata dei dati è fondamentale per valorizzarli, unificare i sistemi su una piattaforma aperta come [Genetec™ Security Center](#) può essere d'aiuto.

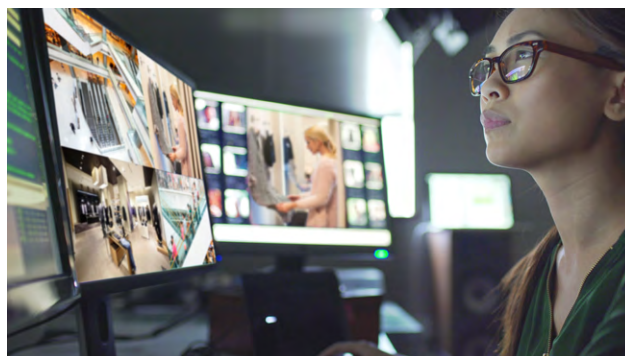
## Definire le esigenze

Per sfruttare al meglio i dati sulla sicurezza fisica, è importante distinguere tra analisi video e analisi dei dati. L'analisi video è costituita da algoritmi specifici che analizzano i filmati in occasione di alcuni eventi, siano essi il rilevamento d'intrusi, il conteggio di persone o il tracciamento di oggetti, agevolando gli operatori nel giostrarsi in ore di riprese. L'analisi dei dati considera in modo più ampio tutto ciò che proviene dai sistemi di sicurezza fisica, in modo che operatori e amministratori possano ricavarne informazioni preziose, utilizzabili per confermare un'ipotesi o la soluzione a un problema.

Iniziate identificando le domande a cui dare risposta: perché il team di sicurezza riceve il doppio degli avvisi di "porta aperta" dalle stesse tre porte? Chi parcheggia in spazi non autorizzati? Quali sono i nastri trasportatori funzionanti o non funzionanti? Una volta definite le domande, occorre identificare chi deve darvi risposta, chi ha accesso ai dati necessari e come può farlo.

## Casi d'uso

Una piattaforma di sicurezza fisica unificata può accorpate analisi video e dei dati, fornendo una visione globale delle operazioni da un'unica interfaccia e rendendo i dati utilizzabili in varie fasi operative.



## Automatizzazione del conteggio persone

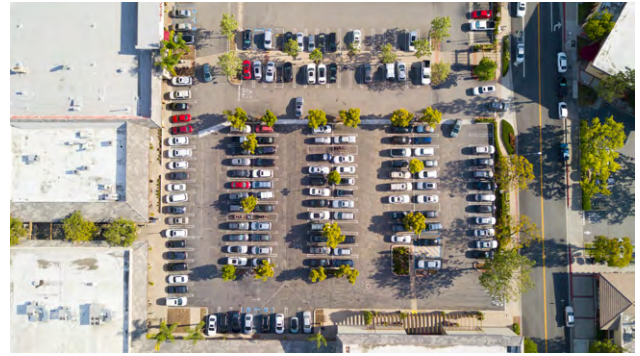
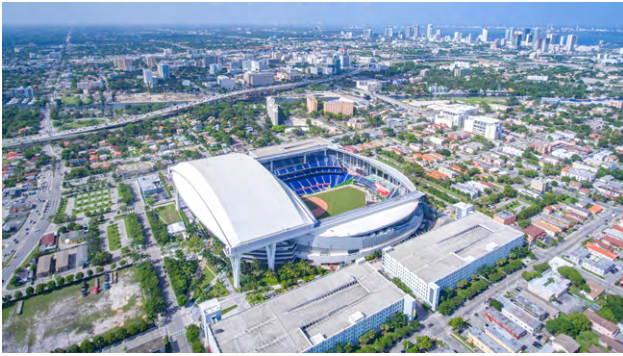
E' una delle applicazioni più comuni della videoanalisi. In un ambiente di vendita al dettaglio, monitorare il numero dei clienti o la lunghezza delle file alle casse consente di sapere facilmente quando è necessario personale aggiuntivo. Nelle aziende, i dati di controllo accessi indicano in tempo reale quante persone sono presenti in date aree, permettendo di gestire l'occupazione e rispettare le normative.

## Fluidità del traffico automobilistico

Per grandi strutture come stadi, ospedali e aeroporti, ma anche per strade e autostrade, gli ingorghi sono un problema importante. Lavori stradali, modifiche alla viabilità e veicoli fermi possono generare ritardi o rischi per la sicurezza. I dati e le analisi video acquisiti dai sistemi ALPR possono aiutare a mantenere i flussi nei punti d'ingresso e di uscita, avvisando il personale dei problemi emergenti. Rilevando i veicoli fermi in aree vietate o contando i veicoli in un tempo prestabilito, si può inviare personale dedicato per affrontare rapidamente i potenziali problemi.

## Comprendere le anomalie

L'analisi dei dati può essere utilizzata non solo per capire quando si verificano le violazioni, ma anche le circostanze e i problemi che le hanno determinate. Se ci si concentra solo sulla reazione a eventi specifici, si rischia di perdere il quadro generale, è perciò utile stilare dei report per identificare gli eventi anomali più comuni ed esplorarli più



a fondo. Se tutti gli avvisi di “porta aperta” provengono dalle stesse tre porte, ad esempio, forse è necessario regolare i sensori o cambiare le serrature. Oppure, ci si può accorgere che le persone attraversano le porte in modo scorretto, senza aver passato il badge, di conseguenza è forse opportuno installare un’opportuna segnaletica. La riduzione di questi allarmi fastidiosi consente agli operatori di concentrarsi sugli eventi che davvero richiedono attenzione.

Integrare dati da altri sistemi con una piattaforma aperta

Quando le aziende sono in grado di riunire i dati provenienti da molte fonti diverse in un unico luogo, possono ottenere un quadro completo di ciò che accade. Una piattaforma di sicurezza fisica unificata come Genetec Security Center, che consenta l’integrazione di dispositivi e applicazioni,

centralizza i dati per migliorare la visibilità, le operazioni e l’intelligence. Le aziende possono integrare i dati dei sistemi IoT che tengono traccia della temperatura delle stanze, della qualità dell’aria e dell’accensione delle luci, per ottenere un contesto ambientale migliore. Gli aeroporti possono integrare i dati dei nastri bagagli ai sistemi di sicurezza, in modo da attirare l’attenzione degli operatori su eventuali problemi, ad esempio un nastro non funzionante. Le città possono collegare i sensori ai bidoni della spazzatura per sapere quando inviare i camion. Nell’ambito retail, è possibile collegare i dati dei registratori di cassa per scoprire potenziali stranezze nelle transazioni.

Con una piattaforma di sicurezza aperta non c’è limite alle analisi dei dati che si possono inserire in una visione comune per ampliare il quadro contestuale.



Contatto:  
Gianluca Mauriello,  
Regional Sales Manager Italia, Genetec Inc.  
Tel. +39 327 739 8560  
[www.genetec.com](http://www.genetec.com)