

## Axis lancia telecamere antiesplorazione per una rapida gestione degli incidenti e per l'efficienza del sistema

Tre nuove telecamere termiche di rete antiesplorazione con allarmi di temperatura consentono agli operatori degli impianti di monitorare aree remote, inaccessibili e sensibili, consentendo una rapida risposta agli incidenti e la protezione di dipendenti, macchinari e infrastrutture industriali critiche. Basandosi su standard industriali e su protocolli aperti e protetti da una robusta custodia, le nuove telecamere si integrano perfettamente con le architetture esistenti di Supervisory control and data acquisition (SCADA) e con la tecnologia termica.

Axis Communications, leader mondiale nel video di rete, ha annunciato tre nuove telecamere antiesplorazione per l'impiego in aree industriali sensibili: le telecamere antiesplorazione XF40-Q2901 e XF60-Q2901 con allarme di temperatura e le telecamere termiche PT antiesplorazione XP40-Q1942.

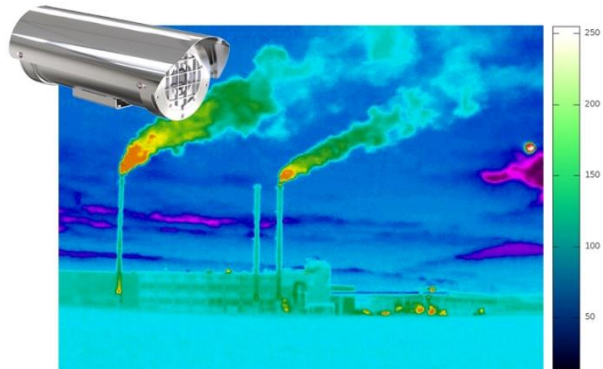
"Gli operatori di impianti industriali hanno un compito estremamente difficile", spiega Martina Lundh, Responsabile globale di prodotto per le telecamere termiche e antiesplorazione di Axis Communications. "Hanno bisogno di garantire efficienza e continuità in processi industriali critici e su larga scala, soddisfacendo tutte le normative in materia di salute, sicurezza e ambiente, in diverse località e spesso in grandi aree. Le nostre nuove telecamere forniscono informazioni critiche in tempo reale, consentendo una risposta immediata agli incidenti che può rivelarsi un vantaggio vitale".

Le applicazioni industriali tipiche per le telecamere antiesplorazione fisse XF40-Q2901 e XF60-Q2901 con allarme di temperatura includono il controllo e la rilevazione di temperature delle apparecchiature e delle perdite nei tubi, il rilevamento di incendi e il monitoraggio delle apparecchiature e della protezione perimetrale. Inoltre, aiutano a ispezionare visivamente e a verificare che le funzioni e i processi siano correttamente eseguiti e anche a fornire assistenza remota con la manutenzione pianificata.

Le applicazioni tipiche per le telecamere di rete termiche PT antiesplorazione XP40-Q1942 includono la rilevazione di persone in aree ad accesso limitato e la sicurezza del personale in aree pericolose. Inoltre, XP40-Q1942 supporta la stabilizzazione elettronica delle immagini e la tecnologia Zipstream di Axis. La prima migliora notevolmente la qualità video in situazioni in cui una telecamera è soggetta a vibrazioni offrendo una visione chiara e precisa in tempo reale, la seconda riduce i requisiti di larghezza di banda e di archiviazione mantenendo tuttavia un'eccezionale qualità di immagine termica.

Le telecamere termiche antiesplorazione Axis con allarmi di temperatura garantiscono certificazioni a livello globale, sono cioè conformi alle normative nazionali in tutto il mondo.

Le nuove telecamere antiesplorazione saranno disponibili attraverso i canali di distribuzione Axis a maggio 2017, ad un prezzo al dettaglio suggerito che varia da USD 18.999 a 29.999 a seconda del modello.



*Le nuove telecamere termiche di rete antiesplorazione di Axis Communications con allarmi di temperatura consentono una rapida risposta agli incidenti e la protezione di dipendenti, macchinari e infrastrutture industriali critiche.*



Per fotografie e altro materiale, visitare:

[http://www.axis.com/corporate/press/press\\_material.htm?key=explosion\\_protected](http://www.axis.com/corporate/press/press_material.htm?key=explosion_protected)

***Informazioni su Axis Communications***

*Axis offre soluzioni di sicurezza intelligenti e capaci di creare un mondo più sicuro. In qualità di leader nel video di rete, Axis è alla guida del settore grazie al continuo sviluppo di prodotti innovativi e basati su piattaforma aperta, offrendo ai clienti la massima qualità grazie a una rete di partner globale. Axis ha stretto collaborazioni a lungo termine con i propri partner e fornisce loro conoscenze e prodotti di rete innovativi per mercati nuovi e già consolidati. Axis ha oltre 2.600 dipendenti dedicati in più di 50 paesi in tutto il mondo, assistiti da una rete mondiale di oltre 90.000 partner. Fondata nel 1984, Axis è una società con sede in Svezia e quotata all'indice NASDAQ di Stoccolma con la sigla AXIS. Per ulteriori informazioni, visitare il sito web [www.axis.com](http://www.axis.com)*