

Intègro, la soluzione di supervisione e gestione adatta a tutte le esigenze di sicurezza e oltre

comunicato aziendale

Intègro è una piattaforma innovativa e completa in grado di integrare tutti i sistemi di sicurezza in un unico ambiente semplice, intuitivo e produttivo.

Grazie alle mappe grafiche, è possibile ricreare completamente l'ambiente da supervisionare, visualizzando contemporaneamente tutte le sorgenti hardware e i punti di rilevamento.

“La sicurezza non è fatta di un singolo prodotto ma di un processo di azioni e decisioni”

La facilità d'uso e di configurazione è una delle caratteristiche principali di **Intègro**, peculiarità che lo rende utilizzabile anche da figure del settore sicurezza non prettamente tecniche o con skills informatiche.

Alesys offre inoltre un supporto multivendor definendosi, sin dalla sua fondazione, azienda indipendente e autonoma. Gli oltre 40 drivers proprietari disponibili, ed in continuo aumento, rendono **Intègro** una delle piattaforme più complete sul mercato in termini di integrazione e sviluppi. L'architettura Client-Server è modulare e scalabile a seconda delle necessità dell'utente.

L'interfaccia utente è user friendly e graficamente ideata dal nostro team interno per facilitare il cliente nell'utilizzo day to day.



È possibile utilizzare il software in modalità multi-monitor e, all'interno della pagina principale di gestione, inserire mappe sia AutoCAD che Bitmap per creare successivamente delle viste personalizzabili e perfettamente definite anche in caso di zoom e mappe dettagliate e complesse.

Grazie alla configurazione “Punta e Clicca”, è possibile posizionare, con un paio di click, i sensori sulla mappa inserita. I sensori possono essere: punti allarme, telecamere, rivelatori incendio, sensori di controllo accessi, ma anche una serie di sensori tecnologici quali misuratori di temperatura, elettricità, ecc. connessi tramite Modbus o driver proprietari.

La configurazione dei sensori è identica per qualunque tipo di hardware si voglia inserire in mappa, ciò facilita sia la gestione che la manutenzione, permettendo cambiamenti e nuovi inserimenti in modo estremamente rapido.

Un pratico menu a tendina dà la possibilità di scegliere il tipo di sensore da integrare, il brand del prodotto, l'icona da visualizzare in mappa, ecc.

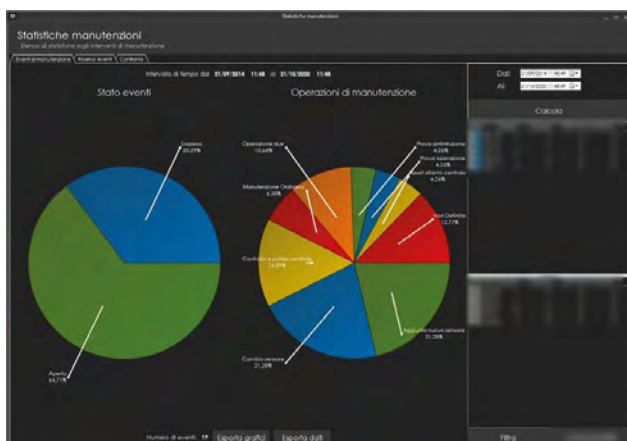
L'intero processo di configurazione avviene in pochi secondi per poter agevolare anche le grandi soluzioni con presenza di centinaia o migliaia di punti così come i sistemi multi-sito.

Un pratico pannello notifiche, molto simile a quello di uno smartphone, permette di visualizzare in tempo reale ed in modo intuitivo lo stato di ogni dispositivo. Si potranno, a colpo d'occhio, verificare i sensori in allarme, quelli in blocco, ecc.

Al pannello di notifiche si aggiunge poi il grande dettaglio degli allarmi dove si possono visualizzare sia i nuovi allarmi sia quelli la cui gestione deve ancora essere completata. I dispositivi sono raggruppabili in aree indipendenti e

la gestione è unificata per tutti i sistemi di sicurezza, video e tecnologici. Gli eventi su allarme hanno un monitoraggio continuo e la visione delle telecamere si attiva automaticamente con registrazioni e/o output a seconda di come vengono customizzati dall'utente.

Le notifiche operatore sono personalizzabili con procedure operative a seconda delle necessità interne. Il log allarmi ed eventi è evoluto e prevede una reportistica relativa da cui è possibile estrarre file Pdf ed Excel per ulteriori verifiche. Inoltre, una prossima configurazione di statistiche permetterà la visione di grafici ed informazioni utili a fini commerciali e di marketing, per ampliare il concetto di sicurezza e rendere **Intègro** una piattaforma unica per gestione, manutenzione e business management

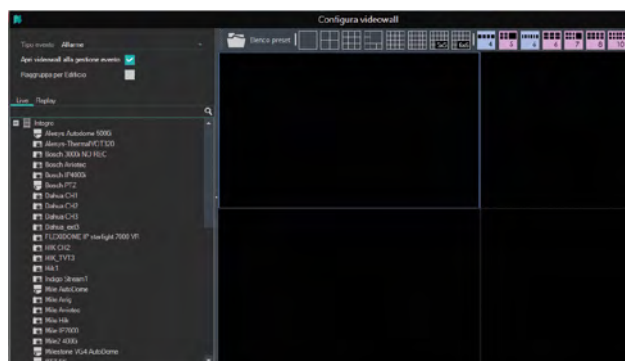


In termini di sistemi di videosorveglianza, **Intègro** si interfaccia con decine di dispositivi tra telecamere e VMS di vari brand. Le interazioni prevedono visione delle immagini live su videowall personalizzabile, registrazioni, esportazione e supporto dei metadati forniti dalle stringhe delle telecamere con particolare attenzione alla regolamentazione GDPR.

È possibile, inoltre, impostare la registrazione pre e post allarme automatica, inserendo un timing specifico

per sensore. **Intègro** supporta apparati triplo-stream e comandi telecamere dome e PTZ.

Infine, di grande importanza, il servizio incluso di diagnostica che verifica in tempo reale lo stato delle telecamere ed eventuali manutenzioni o controlli da eseguire.



Per quanto concerne il controllo accessi, invece, **Intègro** permette innumerevoli interazioni tra cui la lettura dei transiti e degli accessi, nonché la gestione degli utenti con dettagli a seconda delle centrali supportate.

Inoltre, con pochissimi clic, è possibile posizionare i varchi sulla mappa e gestirli da remoto senza necessità di verifica a campo. Grazie all'accesso alle telecamere, gli addetti sono in grado di attivare input e output su eventi di accesso e guasti.

I vantaggi della soluzione **Intègro**, così come descritti, sono molteplici. Tra i principali, ricordiamo la semplicità di configurazione ed utilizzo, l'interfaccia unica per installatore ed operatore disponibile su tutti i dispositivi e l'integrazione di prodotti dei marchi più importanti, consultabile sul sito **Alesys**.

La gestione guidata e semplificata degli eventi di allarme così come l'architettura modulare e la scalabilità della soluzione completano la presentazione di **Intègro**, la soluzione di supervisione e gestione adatta a tutte le esigenze di sicurezza e oltre.